

Remoção de Lima fraturada

Remoção de Lima fraturada

31/jan/2023 [Remoção de Pinos](#)



Existem várias técnicas para remoção de lima fraturada e instrumentos fraturados no canal e é bom que o Endodontista conheça todas elas, pois a cada caso uma determinada técnica pode funcionar em detrimento das outras.



Remoção de Lima Fraturada

Para a remoção de lima fraturada ou qualquer outro instrumento endodôntico fraturado dentro do canal, o mais importante de todos os equipamentos utilizados é o Microscópio Operatório Dental, por proporcionar aumento da visibilidade da área de trabalho. A iluminação potente e ampliação oferecida pelo Microscópio favorece a obtenção de sucesso na remoção de lima fraturada. Enxergar o que está acontecendo é fundamental! Portanto, sem o auxílio do Microscópio é quase impossível obter sucesso, seja qual for a técnica utilizada para remoção do instrumento fraturado.

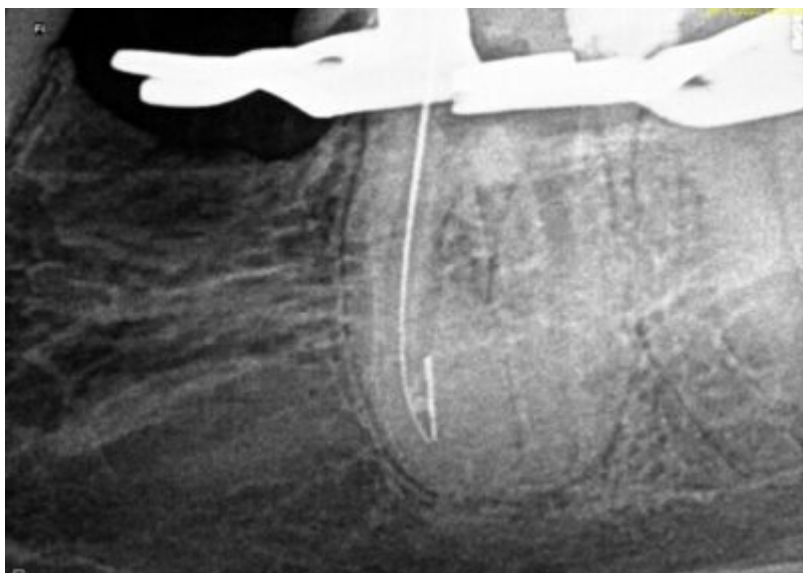
O segundo equipamento mais importante é o Ultrassom, com grande eficácia na remoção de instrumentos fraturados, desde que você consiga enxergar o instrumento dentro do canal, a fim de direcionar corretamente a ponta ultrassônica sobre o instrumento fraturado.

O instrumento ultrassônico específico selecionado deve ter um comprimento que alcance a obstrução e um diâmetro pequeno o suficiente para fornecer visão direta à cabeça da lima quebrada. Esta ponta de inserção é colocada contra a cabeça do segmento de lima, ativada e movida na direção anti-horária em torno da obstrução. Esse trabalho ultra-sônico utiliza o Stropko Irrigator (stropko.com) com uma cânula luer-lock de 29

ga (Ultradent Products) para fornecer uma corrente controlada de ar, que serve para soprar a poeira dentinária e manter a visão contínua.

O objetivo deste método ultra-sônico é trefinar, lixar a dentina e expor 2 a 3 mm do aspecto mais coronário da obstrução, ou cerca de um terço de seu comprimento total. Algumas gotas de uma solução de 17% de EDTA são pingadas no canal e servem como um adjuvante de remoção potente ao colocar uma ponta energizada contra a cabeça de um segmento da lima quebrado. Clinicamente, depois de criar uma plataforma de preparo e expor a cabeça de um segmento de lima quebrado, colocar gentilmente a ponta energizada entre a lima afunilada e a parede do canal afunilado muitas vezes faz com que o instrumento quebrado se solte, desenrosque e saia do canal. No entanto, procedimentos ultra-sônicos podem não ser bem-sucedidos e, nesses casos, um método de remoção secundária será necessário.

Veja esse outro caso complexo de remoção de pino [aqui](#)





Pesquisar por:

Posts recentes

- [Remoção de cone de prata molar superior](#)
- [Remoção de Lima fraturada](#)
- [Remoção de Cones de Prata](#)
- [O que é um Canal Calcificado](#)
- [Remoção de broca gates fraturada dentro do canal](#)

Categorias

- [Remoção de Pinos](#)
- [Tratamentos Diversos](#)

Assuntos

[Canal Atresiado](#) [Canal Calcificado](#) [Endodontia](#) [Forame Apical](#) [Perfurações](#) **[Remoção](#)** [Remoção de](#)
[Cone de Prata](#) [Remoção de Pinos](#) [Retratamento](#) [Tratamento de Canal](#)

Arquivos

- [agosto 2023](#)
- [janeiro 2023](#)
- [maio 2022](#)
- [novembro 2021](#)
- [outubro 2021](#)
- [outubro 2020](#)
- [junho 2020](#)